

ТИПОВАЯ ФОРМА

«УТВЕРЖДАЮ»:

Генеральный директор
ООО «Камский Бекон»



Сафиулин Р.Р.

«06» 02 2018г.

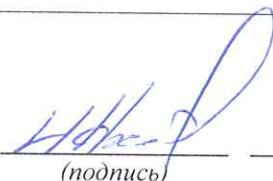
ТЕХНИЧЕСКОЕ ЗАДАНИЕ на производство работ подрядным способом

№ п/п	Параметр ТЗ	Содержание
1.	Наименование объекта:	Помещение мойки
2.	Местонахождение объекта:	Здание цеха забоя помещение №34
3.	Инвентарный номер объекта в соответствии с данными бухучета:	КГ0001178
4.	Кадастровый или условный номер объекта в соответствии со сведениями ГКН / ЕГРП:	№ 16:52:090103:273
5.	Описание объекта (здания, строения, сооружения, помещения), достаточное для определения номенклатуры и объемов работ:	Необходимо смонтировать новую трассу для холодильной установки (камера заморозки кишков)
6.	Особые требования к порядку выполнения и результатам работ с точки зрения:	
6.1.	- пожарной безопасности:	СП 7.13130.2013
6.2.	- промышленной безопасности:	
6.3.	- биологической безопасности / ХАССП:	
6.4.	- санитарно-эпидемиологической безопасности:	
6.5.	- охраны труда:	Выполнение работ согласно СНиП 3.01.01-85*. Организация строительного производства СНиП 12-03-2001. Безопасность труда в строительстве. Часть 1. Общие требования; СНиП 12-04-2002. Безопасность труда в строительстве. Часть 2. Строительное производство. СП 60.13330.2012.
6.6.	- охраны окружающей среды:	
6.7.	- иные особые требования:	
7.	Работы подлежат выполнению (отметить нужное знаком "V"): - иждивением Подрядчика: - из материалов ООО «Камский Бекон»: - смешанно.	V
7.1.	Требования к используемым материалам:	Труба медная d=28 мм. (40м.) Труба медная d=35 мм. (15м.) Труба медная d=54 мм. (25м.) Отвод медный d=28мм. (26шт.) Отвод медный d=35 мм. (12 шт.) Отвод медный d=54мм. (14шт.) Муфта медная d=54мм. (10шт.) ТРВ (1шт.).

		Хомут Hilti MIP-H/27-30(30шт.) Хомут Hilti MIP-H/34-38(10шт.) Хомут Hilti MIP-H/54-57(20шт.) Припой 15%-5кг. Припой с флюсом-0,3кг. Изоляция k-flex 13x28 мм. – 40м. Изоляция k-flex 13x35 мм. – 15м. Изоляция k-flex 13x54 мм. – 25м. Крепёж – 1 комплект		
7.2.	Планируется передача в работу следующих давальческих материалов:	Наименование	Ед.изм.	Кол-во
8.	Сроки выполнения работы:			
8.1.	- начальный:	С момента предоплаты 20 дней		
8.2.	- конечный:			
8.3.	- промежуточные:			
9.	Контактное лицо от Общества (должность, фамилия, имя, отчество, телефон, электронная почта):	Ахметов Ильдар Наилович 9061220383 inahmetov@kambekon.ru		
10.	<i>К настоящему ТЗ прилагаются:</i>			
11.	Схема трассы холодильной установки			
12.				

ПОДГОТОВИЛ(-А):

Нач. участка ХКЦ и В
(должность)



(подпись)

Ахметов И.Н.
(фамилия, инициалы)

30.01.18г.
(дата)

Процедура согласования ТЗ:

Лицо	Дата получения ТЗ на согласование, подписи передающего и принимающего лиц	СОГЛАСОВАНО / НЕ СОГЛАСОВАНО Комментарии, замечания, предложения	Подпись и дата
Непосредственный руководитель ответственного лица (вписать должность, фамилию, инициалы)			
Специалист по охране труда (вписать фамилию, инициалы)			

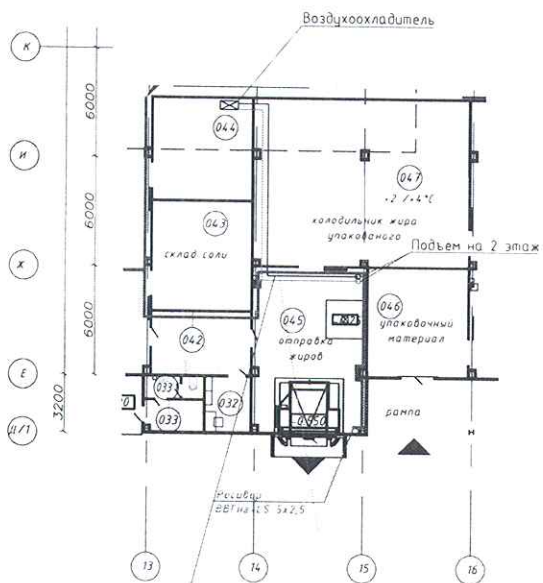
Инженер по охране окружающей среды <hr/> <i>(вписать фамилию, инициалы)</i>			
По биологической безопасности / ХАССП <hr/> <i>(вписать должность, фамилию, инициалы)</i>			
Заместитель ген. директора по <hr/> <i>(вписать должность, фамилию, инициалы)</i>			

Лист согласования

Внутренний документ "Техническое задание по замене трассы холодильной установки камера заморозки кишков Тэувиссен",
Файл "ТЗ на подряд камера заморозки Тэувиссен"

Должность	ФИО	Результат	Дата	Комментарий
Начальник участка	Ахметов Ильдар Наирович	Согласовано	30.01.2018	
Главный энергетик	Голышкин Альберт Маликович	Согласовано	30.01.2018	
Ветеринарный врач	Романова Лилия Гарифовна	Согласовано	30.01.2018	
Ведущий специалист по охране труда	Бахтин Дмитрий Леонидович	Согласовано с замечаниями	31.01.2018	Работы по реконструкции должны производиться в соответствии с "Правилами по охране труда в строительстве", утвержденными приказом Минтруда России от 01.06.2015 г. № 336н и СНиП 12-03-2001 «Безопасность труда в строительстве. Часть 1. Общие требования.»
Эколог	Семенова Любовь Николаевна	Согласовано	01.02.2018	Согласовано.
Заместитель генерального директора по цеху забоя и переработке мяса	Пыршев Станислав Андреевич	Согласовано	05.02.2018	

План 1 этаже

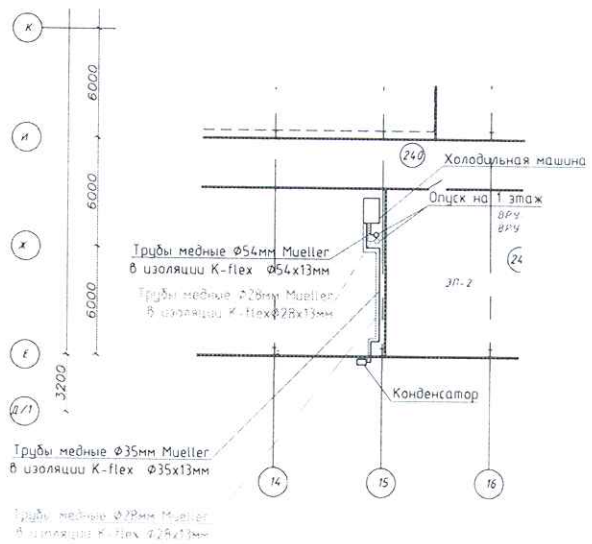


Трубы медные $\Phi 54$ мм Mueller в изоляции K-flex $\Phi 54 \times 13$ мм

Трубы медные $\Phi 28$ мм Mueller в изоляции K-flex $\Phi 28 \times 13$ мм

Примечание:
Припой - 15% серебра

План 2 этаже



Трубы медные $\Phi 35$ мм Mueller в изоляции K-flex $\Phi 35 \times 13$ мм

Трубы медные $\Phi 28$ мм Mueller в изоляции K-flex $\Phi 28 \times 13$ мм

Изм.	Нач.	Лист	№ док.	Подп.	Дата	Стадия	Лист	Листов
						ПД	1	1
Схема прокладки трассы холодопровода						000 "Иргис"		

Формат А3

Инв. N подл. Подпись и дата. Взам. инв. N